

VIDEO-TRANSFER

DIGITALE BILD- + VIDEOBEARBEITUNG

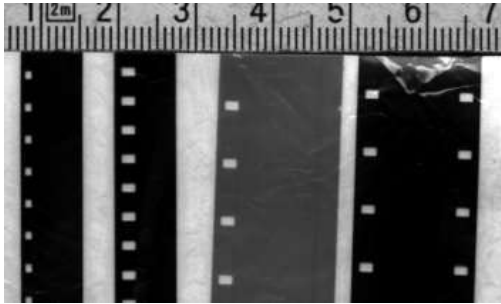
Videofilmproduktion - Digitalisierung - DVD und CD Authoring

Rheingaustraße 5 • 64807 Dieburg

Tel.: 06071 6078007 • Fax: 06071 6078008 • e-mail: info@vt-service.de • www.video-transfer.de



Filmspulen-Laufzeiten für S8, N8, 16 mm



S8

N8

16 mm

Die Laufzeit der Filme lässt sich an Hand der Filmspule abschätzen (Skala).

Beispiele:

S8 18 B/Sek.:

4m		ca. 1 Min.
15 m Spule	7.5 cm Ø (wie von der Entwicklung zurück)	ca. 3½ Min.
60 m Spule	12 cm Ø	ca. 13 Min.
120 m Spule	18 cm Ø	ca. 25 Min.
180 m Spule	20 cm Ø	ca. 40 Min.
240 m Spule	25 cm Ø	ca. 55 Min.

Dies ist OK für Azetat-Film (Kodak, AGFA). Polyester ist dünner (REVUE, Fuji), dann ist die Laufzeit etwa 15% länger. Filme mit Tonspur sind dicker, die Laufzeit ist etwa 20% kürzer.

N8 16²/₃ B/Sek.:

15 m	ca. 4 Min.
60 m	ca. 15 Min.
120 m	ca. 30 Min.

16 mm 25 B/Sek.:

12m	ca. 1 Min.
50m	ca. 4½ Min.
100m	ca. 8¾ Min.
300m	ca. 26 Min.
600m	ca. 53 Min.